

東京から故郷おこし

東京で故郷を食べよう

6月

山形県南陽市&庄内地域 1ヶ月フェア

6月の1ヶ月、都内3店舗で南陽市と庄内地域の特別メニューをご提供!!



竹橋

Cafe&Bar オドモ

PLATFORM* DELI+CAFÉ

三軒茶屋

全国うまいもの交流サロン なみへい NAMIHEI

神田

PLATFORM* DELI+CAFÉ



PLATFORM DELI+CAFÉは、「ちょっと良い、元気になれるカフェ」がコンセプト。この地域に住む人、働く人、立ち寄った人、皆様に可愛がっていただけるお店を目指します。

山形県南陽市とのコラボ企画!

赤湯ポテトサラダ ※6月3日よりスタート! ~南陽市のおかひじきとサラミの出会い~



山形出身で山形を愛してやまない当店料理人村松くんが、故郷をイメージして作りました。南陽市のソウルフード「サラミ」と地元を代表する食材「おかひじき」をポテトサラダにアレンジしました。噛めば噛むほど味の出るポテトサラダです。

私が作ります!



山形県最上郡真室川町出身料理人 村松 剛 27才

- ランチタイム
- ・3品ランチ 750円
 - ・4品ランチ 950円
 - ・単品 210円

※当店は好きなDELIをお選びいただくスタイルです。今回の企画に合わせ、山形DELIをご用意いたしました。

★夏にピッタリ、スムージーも始めます!



千代田区神田錦町3-21
ちよだプラットフォームスクエア内
東西線 竹橋駅
3b KKRホテル東京玄関前出口より徒歩2分
TEL 03-5259-8051
Mail cafe@templeboy.com

営業時間
月~金 10:00 ~ 22:00
土 10:00 ~ 15:00
休 日・祝日

www.templeboy.com

Cafe&Bar オドモ

子供心を忘れない大人達の語り場



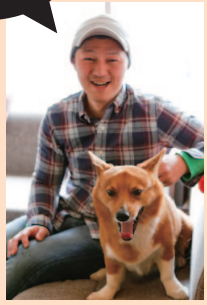
三軒茶屋の住宅街にひっそりとはじめたお店。今ではご近所の方々の語り場。地方出身者が多い東京の地で新しい輪がオドモで出来ています。酒も料理もお店もほっこり家気分♪

山形県庄内地域とのコラボ企画!

大人の深夜定食 ~限定山形県庄内産のお魚~ 750円



私が作ります!



山形県鶴岡市出身オーナー 高橋 歩 31才

山形の夏の定番ダシを使ったメニュー!!

- ・ダシ豆腐 400円
- ・ダシ蕎麦 600円
- ・ダシパスタサラダ 500円



東京都世田谷区下馬 2-19-6
オドモビル2F
東急田園都市線・世田谷線 三軒茶屋駅
南口8出口より徒歩8分

TEL 03-6759-1172

営業時間
月~金 20:00 ~ 26:00
土 18:00 ~ 26:00
(不定休)

cafebarodomo.blogspot.jp

故郷を
応援したい!!

首都圏には地方出身の人がたくさんいます。通勤や旅などでファンになった人も多く、みんな「故郷」を愛し、懐かしみ、応援したいといつも思っています。でも、どうやって応援していいのかわかりません。

一方、地方は首都圏の販路開拓に一生懸命ですが、なかなか簡単に販路は見つかりません。

そこで、故郷を応援したいオーナー＆料理人と、少しでも販路を増やしたい故郷を繋ぎ、お互いの気持ちを通じる企画を考えました。

1ヶ月間という期間限定ではありますが、これをきっかけに、お店には、季節ごとの食材を仕入れ、故郷の大切な食材をメニューにしてお客様に提供してもらいたいと思います。

地方の農業・漁業関係の皆様には、大きな流通ではありませんが、期間限定や数量限定などの大切な地元の食材を愛してくれるお店とつながるきっかけを活かしてほしいと思います。

そして、お客様には、こんな故郷を想うお店に、是非、足を運んでファンになって頂けることを期待したいと思います。

出来ることを行動に移し、少しでも故郷が元気でいられるように、私たちは食べて応援したいと思います。

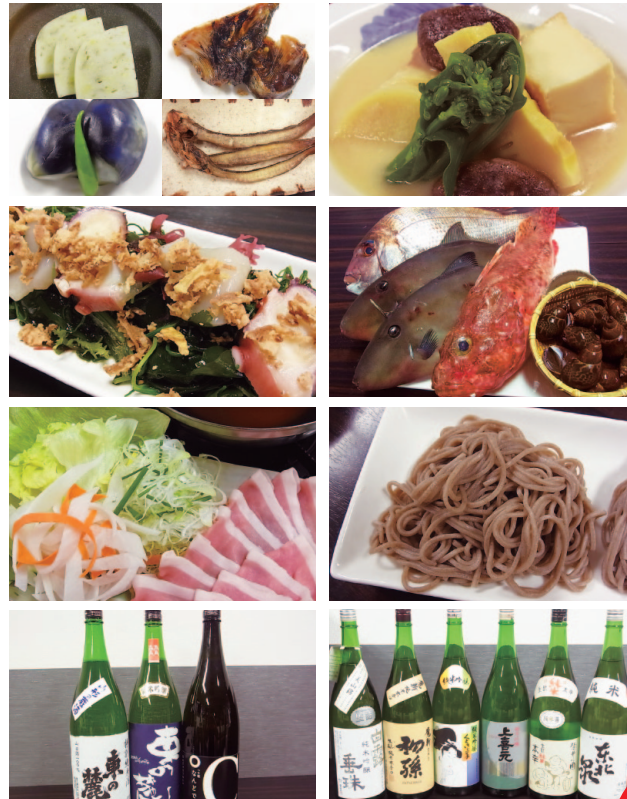


なみへい店主
川野真理子

なみへいでは、これから下記の地域を応援することが決まっています。該当地域の物販も合わせて店内で販売します。

- 7月 岩手県久慈市
- 8月 長野県木祖村
- 12月 北海道礼文島&利尻島
- 1月 青森県おいらせ町

なみへい 南陽市&庄内地域 特集 6月のおまかせコースメニュー 3,200円



【前菜 5点盛 南陽市&庄内スペシャル】

南陽市から:むくり鮒/薄皮丸なす漬け
庄内から:ノロゲンゲ干/バイ貝/ただちや豆蒲鉾/むきそば
等 南陽市と庄内から5品

【郷土料理】 庄内の孟宗汁

【野菜料理】 南陽市のおかひじきの海鮮サラダ

【魚料理】 庄内からの直送 料理長お勧め魚料理

※しけ等によって仕入れできない場合は築地からの仕入れになります。

【肉料理】 南陽市の米沢豚のしゃぶしゃぶ

【メ】 南陽市のそばぎり

★南陽市から日本酒3酒、庄内から6酒入ります。

交流会開催します!!

6月27日(木)「山形県出身者交流会 in なみへい」

時間:19:00~22:00 参加費:6000円(料理、地酒付)

★必ず、お電話または、サイト上申込フォームにてお申込みください!

日本全国うまいもの交流サロン

なみへい
NAMIHEI

「なみへい」は、「東京から故郷おこし」をコンセプトに、特定の市町村を毎月特集し、地元の食材や特産品を使ったコース料理や郷土料理をお客様に提供しています。地方の農業・漁業に少しでも現金を!という故郷への小さくて熱い思いから始まった店です。



- JR神田駅西口、南口から徒歩3分
- 銀座線神田駅東口、北口から徒歩5分

〒103-0021東京都中央区日本橋本石町4-2-6 神田GMビル1F

TEL 03-6666-5963

FAX 03-6666-5964

Mail wave@namihei5963.com

定休日:日・祝日(土曜日は15名以上のご予約のみ営業)

営業時間:18:00~22:30

※イベントやパーティのための貸切は日祝でも承ります。

(ソファ&テーブルでmax45人着席可能)



www.namihei5963.com